



Werkgroep
De Slobkousjes
natuurpunt 

SLOBKOUSNIEUWS 12 jrg3

De wandeling van 16 april was de proloog voor ons plantenseizoen 2013.

We trokken met 5 slobkousjes deze keer naar Watervalbos in Beverst. Het is een klein natuurgebied midden de landbouw. Het is een vrij vochtig hellend stuk bos waarin kwel samenkomt in de Marebeek die uiteindelijk in de Demer uitmondt.

Bosanemoon en speenkruid waren overvloedig aanwezig maar er viel ook veel ander leuks te ontdekken.

Een blik op de lijst van waarnemingen en het blad met de leuke plaatjes maakt dit dadelijk duidelijk. Wie door dit alles spijt krijgt dat hij er niet bij was en zelf op verkenning wil vindt bij de wetenswaardigheden een gedetailleerde wegbeschrijving.

Op woensdag 17 april werd dan de echte aftrap van het plantenseizoen gegeven.

Dertien slobkousjes gaven present aan de schans in Eksel. Gerard Jannis gidste ons langs enkele mooie en voor de meesten onbekende plekjes.

Met de groeten van Jan

jan.leroy@skynet.be GSM 0474 73 59 11

Wat valt er deze week nog te beleven:

Morgen voormiddag dinsdag 23 april gaat Nicole Rinkes op stap in kilometerhok c7 51 24. Nicole heeft immers aan LIKONA toegezegd dat ze dat hok zou inventariseren dit jaar.

Wie haar wil vergezellen is welkom. Ze start om 9:00 uur stipt op de parking van "Janssen doe het zelf "
Peerderbaan 45, 3670 Meeuwen

Woensdag avond 24 april gaan we met **Hans Vermeulen** op stap in de watering in Lommel.

Afspraak om 18:30 aan het wateringhuis.

Dank zij de voorbije zonnige dagen zijn er hier en daar toch al wat schuchtere bloeiërs. Anderzijds is dit ook een gelegenheid om eens wat planten in een vroeg vegetatief stadium te leren herkennen.

Wie iets wil bijleren is dus van harte welkom.

Plaats voor leuke plaatjes:



Bosannemoon



Slanke sleutelbloem



Muskuskruid



Ine op truffeljacht



Slobkous in gebed verzonken?

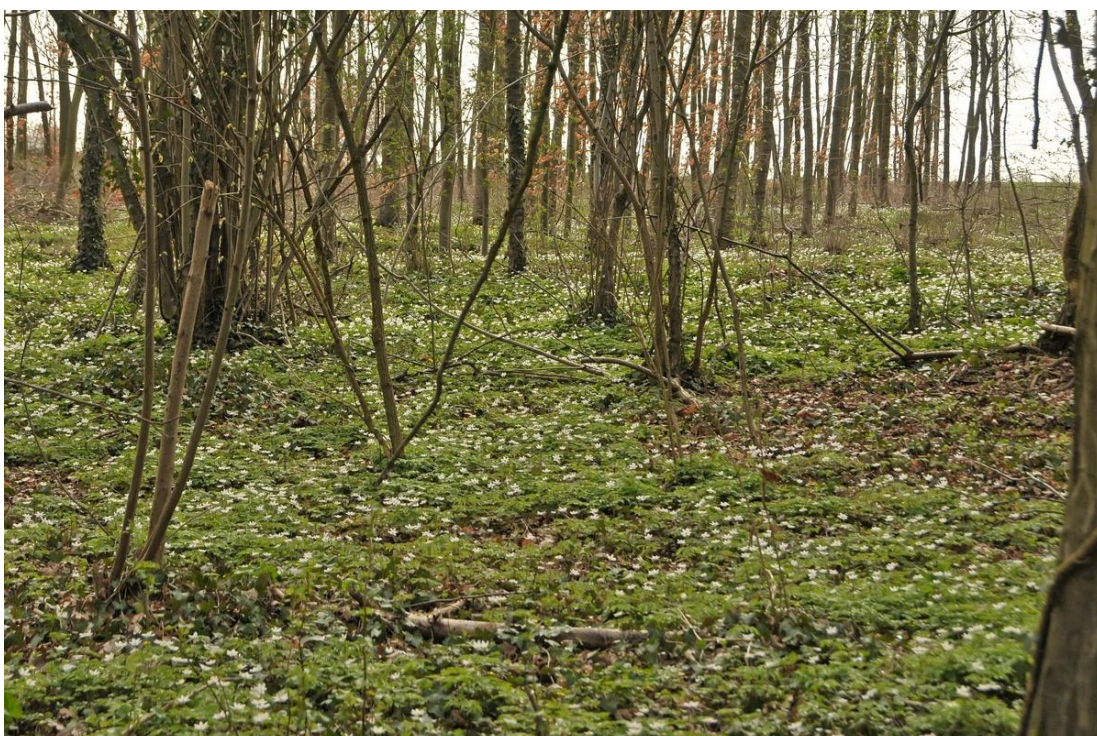
Bleeksporig viooltje



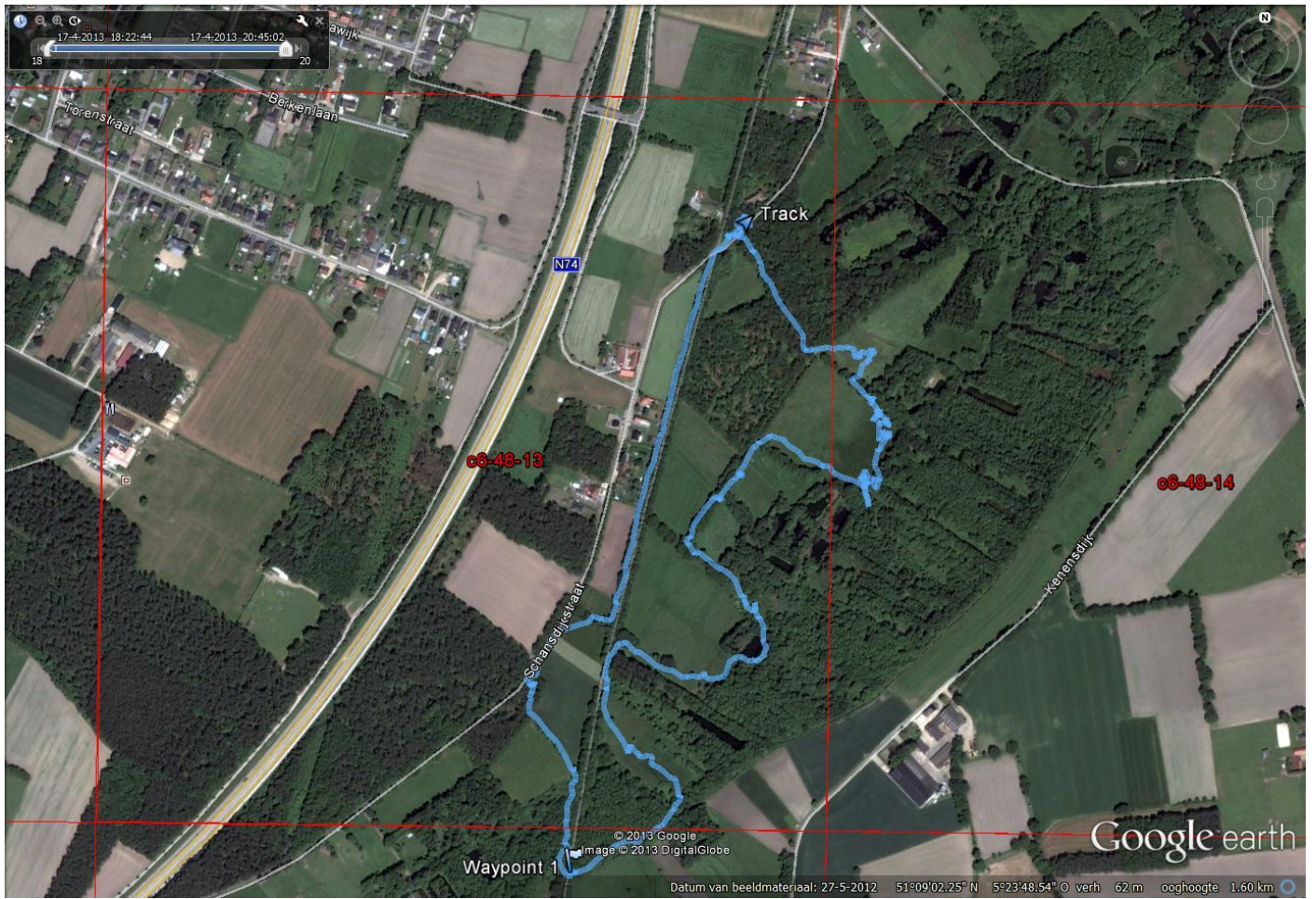
Knikkertjesmos



Nog meer bosannemoon



Wandeling vanuit de Schans





Ook bij de slobkousjes worden de prijzen op het einde uitgedeeld!

Wetenswaard

Op volgende data gaat Natuurpunt Bocholt **onder leiding van Annemie Nouters op zoek naar planten:**

- maandag 13 mei 2013 op het Smeethof om 19u

- maandag 10 juni 2013 op het kruispunt Kaulillerweg-Bosstraat om 19u

Wie zelf naar **het Watervalbos** wil vindt hierna de wegbeschrijving vanaf het Sint Gertrudisplein in Beverst:

Vanaf de parking links, richting Bilzen, enkele kilometers verder aan de jachtstraat, (aan uw rechterkant, aan de winkel Appermont geweren en zulke zaken) rijdt u in. Na een 100 tal meter staat er aan u linkerkant een betonnen constructie, dit is de schietstand. Zet hier uw auto's, op het einde van de schietstand bijna tegenover de boerderij, een ga naar het bos tegenover de (nieuwe) boerderij. U zult eerst in een gekapt Amerikaanse eikenbos komen, verlaat dit zo snel mogelijk en zwerf hier rond.

We geven ook graag **het programma van C6 mee:**

Donderdag 25 april 18:00 uur, C6-51-43 Eindhout. Afspreekpunt: Pestendijk, 200 m. zuid vanaf splitsing met Veedijkstraat

Donderdag 23 mei 18:30 uur, C6-48-31 Wijchmaal. Afspreekpunt: Parkeerplaats bij de kerk.

Woensdag 12 juni 19:00 uur, excursie voor de Slobkousjes te Leopoldsburg. Afspreekpunt: Station Leopoldsburg (parking).

Donderdag 20 juni 18:30 uur, C6-41-14 Malesbroek Noord. Afspreekpunt: in bocht van Zandstraat 48

Donderdag 29 augustus 18:00 uur, C6-11-13 Kasterlee. Afspreekpunt: T-splitsing Straaleind en Heidewind

Donderdag 19 september 17:30 uur, C6-23-12 Dessel. Afspreekpunt: Schans 16, Dessel (= bij Sluis)

Voor wie er echt nooit genoeg kan van krijgen geven we hierbij ook de agenda van de verschillende Limburgse plantenwerkgroepen

Datum	Organisator	Onderwerp	Vertrek	Info bij
Ma 22 april	LPW	E7 22 3x Alden Biesen	18.30u Parking Alden Biesen	Bert Berten
Woe 24 april	Slobkousjes	Vloeiweiden Lommel	18.30u Wateringhuis Lommel-Kolonie	Ine Reynders
Ma 29 april	LPW	D6 52 13 en 31 Loksbergen	18.30u kerk van Loksbergen	Bert Berten
Woe 01 mei	Slobkousjes	Dommelvallei beekranden	19.00u kruising Ruitersbaan en Middendijk, Linde-Peer	Ine Reynders
Woe 01 mei	SAP	D6 47 32, Pukkelpopweide en omgeving	18.30u parking tgo kerk Kiewit	Jan Wyers
Ma 06 mei	LPW	D7 14 31 en 32 Bosbeekvallei	18.30u kerk van Opoeteren	Bert Berten
Ma 06 mei	NPLanaken	D7 55 33 Neerharen- centrum	18.30u parking Kasteelstr. 32, Neerharen	Bart Hoelbeek
Woe 08 mei	Slobkousjes	Wateringen St-Huibrechts-Lille	19.00u Militaire dijk, spoorwegovergang	Ine Reynders
Woe 08 mei	SAP	D 6 57 14 Grenslanndhallen	18.30u, parking Kinopolis	Jan Wyers
Ma 13 mei	LPW	E6 47 32 en 41 Bossen van Heks	18.30u kerk van Heks	Bert Berten
Woe 15 mei	SAP	D6 45 23 Stokrooi	18.30u, Waterloozenstr. 63 Stokrooi	Jan Wyers
Woe 15 mei	Slobkousjes	Hageven, omgeving hangbrug	19.00u, carpool kerk Grote Heide	Ine Reynders
18-20 mei	SAP	Reisje naar de Belgische en Franse Gaume streek (inschr. tot 15/04)	Meer info op www.natuurpunthasseltzonzonhove.be	Johan Royeaerd
Woe 22 mei	SAP	D6 54 24, Cijnsbroek	18.30u, hoek Wijerstraat en Herkkantstr., Spalbeek	Jan Wyers
Woe 22 mei	Slobkousjes	Brongebied Zwarte beek	19.00u parking Begijnenvijvers	Ine Reynders
Do 23 mei	C6	C6 48 31 Wijchmaal	18.30 kerk van Wijchmaal	Rutger Barendse

Datum	Organisator	Onderwerp	Vertrek	Info bij
Ma 27 mei	LPW	D7 35 41 Greven, Eisden	18.30u kerk van Eisden	Nog aan te duiden
Woe 29 mei	Slobkousjes	Startbaan, basis Kleine Brogel (inschrijven vooraf)	19.00u parking ingang basis (einde OLV-laan Kleine Brogel)	Ine Reynders
Woe 29 mei	SAP	D6 56 23 , Tommelen	18.30u, Spoorwegstr. Brug onder grote ring	Jan Wyers
Ma 03 juni	LPW	E6 58 22 Koninksem Jekervallei	18.30u kerk van Koninksem	Nog aan te duiden
Ma 03 juni	NPLanaken	D7 53 42 Domeinbos Bessemer	18.30u Parking tgo IJsparadijs, Bessemerstr.	Bart Hoelbeek
Woe 05 juni	Slobkousjes	Vriesputten Lommel	19.00u Vriesput Lommel	Ine Reynders
Woe 05 juni	SAP	D6 45 12 , Groene Delle	18.30u, Waterloozenstr. 157	Jan Wyers
Za 08 juni	LPW	Silsombos, Kortenberg-Kampenhout	9.00u Carpoolparking Lummen	Marleen Massonet
Ma 10 juni	LPW	C7 44 1 of 2 't Hasselt	18.30u Kerk van 't Hasselt	Patrick Hermans Bert Berten
Woe 12 juni	SAP	D6 57 12 , Albertkanaal	18.30u, hoek Visserijstr. En Scheepvaartkaai	Jan Wyers
Woe 12 juni	Slobkousjes	Stadwandeling Leopoldsburg	19.00u parking station Leopoldsburg	Ine Reynders
15-22 juni	SAP/LPW	Reisje naar Kaunergrat, Tirol	Meer info op www.natuurpunthasseltzonzhov.en.be	
Ma 17 juni	LPW	C7 34 1 of 2 Mariahof, Bree	18.30u Mariahof, Bree	Patrick Hermans Bert Berten
Woe 19 juni	SAP	D6 46 21 Rode Vijvers	18.30u, Parking OLV, Goorstr.	Jan Wyers
Woe 19 juni	Slobkousjes	Abeek	19.00u buurthuis Ellikom, Weg naar Ellikom 243	Ine Reynders
Ma 24 juni	LPW	E6 14 44 Mierhoopbos	18.30u kerk Kozen	Bert Berten
Woe 26 juni	SAP/ Slobkousjes	D6 45 21 Stokrooi	18.30u, hoek Klein Spanjestr en Jaagpad kanaal	Jan Wyers
Ma 01 juli	LPW	C7 45 43/44 Batven	18.30u kerk Kinrooi	Bert Berten
Ma 01 juli	NPLanaken	D7 53 44 Gemeentebossen Lanakerheide	18.30u Parking tgo Ziekenhuis Bessemerstr.	Bart Hoelbeek

Datum	Organisator	Onderwerp	Vertrek	Info bij
Woe 03 juli	SAP	D6 47 32 , Pukkelpopweide en omgeving	18.30u parking tgo kerk Kiewit	Jan Wyers
Woe 03 juli	Slobkousjes	Hageven plagplek	19.00u De Wulp, Tussenstr. Neerpelt	Ine Reynders
Ma 08 juli	LPW	E6 43 3x Velm-dorp, holle wegen	18.30u kerk van Velm	Bert Berten
Woe 10 juli	Slobkousjes	Resterheide/Schuylenswijer	19.00u parking Begijnenvijvers	Ine Reynders
Woe 10 juli	SAP	D6 47 24 Kiewit	18.30u parking Domein Kiewit	Jan Wyers
Ma 15 juli	LPW	D7 22 12/21 Ruiterskuilen	18.30u Nijverheidslaan 1531 (langs firma Hout Daemen) Opglabbeek	Bert Berten
Woe 17 juli	SAP	D6 45 11 St Paul	18.30u, hoek Opworpstr en Lagendalstr., Tiewinkel	Jan Wyers
Woe 17 juli	Slobkousjes	Kolisbos, Rode pier + oude schietstand	19.00u Carpool Brandtoren Kolisbos (Torenstr. Neerpelt)	Ine Reynders
Ma 22 juli	LPW	D6 54 4x Schakkebroek	18.30u kerk Schakkebroek	Bert Berten
Woe 24 juli	SAP	D6 45 23 Stokrooi	18.30u Waterloozenstr. 63 Stokrooi	Jan Wyers
Woe 24 juli	Slobkousjes	Militair Domein Hechtel, Tankbaan	19.00u Katershoeve	Ine Reynders
Ma 29 juli	LPW	D7 45 41/42 Boorsem	18.30u kerk Boorsem	Bert Berten
Woe 31 juli	SAP	D6 54 24 , Cijnsbroek	18.30u hoek Wijerstraat en Herkkantstr., Spalbeek	Jan Wyers
Woe 31 juli	Slobkousjes	Terril Beringen	19.00u parking Orgelwinningstr. Beringen	Ine Reynders
Ma 05 aug	LPW	E7 44 14 Roosburg kalkgroeve	18.30u Kerk Zichen, (ZZBolder)	Gebriël Erens
Ma 05 aug	NPLanaken	E7 13 23 Gellikerheide-Kriekaert	18.30u parking domein Kriekaert	Bart Hoelbeek
Woe 07 aug	SAP	D6 45 12 , Groene Delle	18.30u Waterloozenstr. 157	Jan Wyers
Woe 07 aug	Slobkousjes	De Maat	19.00u parking Ecocentrum Postelsesteenweg	Ine Reynders
Ma 12 aug	LPW	D6 35 41/42 Vijvers Terlaemen	18.30u Parking Circuit Zolder	Bert Berten
Woe 14 aug	Slobkousjes	Omgeving Achterste Brug Nederland	19.00 parking werkschuur Natuurmonumenten langs N69	Ine Reynders

Datum	Organisator	Onderwerp	Vertrek	Info bij
Woe 14 aug	SAP	<i>D6 45 21 Stokrooi</i>	18.30u, hoek Klein Spanjestr en Jaagpad kanaal	Jan Wyers
Ma 19 aug	LPW	<i>C7 33 24/41 Abeek, Kreiel</i>	18.30u kerk van Beek, Bree	Bert Berten
Woe 21 aug	Slobkousjes	<i>Veewei, omgeving einde Weyerbrugstr.</i>	18.30u einde Weyerbrugstr. Hechtel-Eksel	Ine Reynders
Woe 21 aug	SAP	<i>D6 57 12, Albertkanaal</i>	18.30u, hoek Visserijstr. En Scheepvaartkaai	Jan Wyers
Ma 26 aug	LPW	<i>D7 42 13 Dorpsbeek Genk</i>	18.30u Heempark Hoogzij 7	Bert Berten
Woe 28 aug	Slobkousjes	<i>Bongers poelke en Buitenheide</i>	18.30u carpool parking kerk Grote Heide	Ine Reynders
Woe 28 aug	SAP	<i>D6 47 23</i>	18.30u Parking Domein Kiewit	Jan Wyers
Ma 02 sept	NPLanaken	<i>E7 13 42 Gellik centrum</i>	18.30u St-Laurentiuskerk..	Bart Hoelbeek
Ma 02 sept	LPW	<i>D7 34 24/42 Terril Eisden</i>	18.30u parking Euroscop, Eisden	Bert Berten
Woe 04 sept	Slobkousjes	<i>Achel omgeving De Bever</i>	18.30u parking De Bever, Beverbekerdijk, Achel	Ine Reynders
Woe 11 sept	Slobkousjes	<i>Mullemerbenden</i>	18.30u parking kringloopwinkel Steenweg op Wijchmaal Peer	Ine Reynders

Waarnemingen:

16/04/2013

Waternalbos Beverst

17/04/2013

de schans Eksel

volledige naam	volledige naam
adelaarsvaren	aalbes
amerikaanse eik	amerikaans krenteboompje
beuk	amerikaanse eik
bleeksporig bosviooltje	amerikaanse vogelkers
bosandoorn	bijvoet
bosanemoon	blauwe bosbes
braam	bochtige smele
eenbes	bosbies
fluitekruid	brem
geel nagelkruid	dotterbloem
gestreepte witbol	duizendblad
gevlekte geledovenetel	echte koekoeksbloem
gewone bereklauw	echtevaleriaan
gewone engelwortel	eenstijlige meidoorn
gewone salomonszegel	egelboterbloem
gewoon wilgenroosje	fijnspar
grote brandnetel	fluitekruid
hazelaar	framboos
heermoes	gele lis
kale jonker	gestreeptewitbol
klein hoefblad	gewone berenklauw
klein kruiskruid	gewone braam
kleine veldkers	gewone engelwortel
klimop	gewone ereprijs
knopig helmkruid	gewone hennepnetel
kruijpende boterbloem	gewone veldbies
krulzuring	gewone vlier
madeliefje	gewoon biggenkruid
mannagras	gewoon struisgras
moerasspirea	glad walstro
moesdistel	grote brandnetel
muskuskruid	grote muur
paarse dovenetel	Grove den
pinksterbloem	hazelaar
pitrus	holpijp
ridderzuring	hondsdrif
riet	hulst
robertskruid	inlandse vogelkers
ruwe berk	jacobskruiskruid
ruwe smele	Japanse duizendknoop
slanke sleutelbloem	kale jonker
sneeuwkllokje	kleine veldkers
spec paardebloem	klimop

speenkruid	klimopereprijs
straatgras	kluwenhoornbloem
valse salie	knoopkruid
vlier	kraailook
vogelmelk	kropaar
vogelmuur	kruijpende boterbloem
vroegeling	look zonder look
wilde kamperfoelie	mannagrass
wilde lijsterbes	moerasmuur
zevenblad	moerasrolklaver
zomereik	moerasspirea
	paarse dovenetel
	pinksterbloem
	pitrus
	ratelpopulier
	reuzenbalsemien
	ridderzuring
	riet
	ruwe berk
	ruwe smele
	scherpe boterbloem
	smalle weegbree
	speenkruid
	speerdistel
	sporkehout
	stinkendegouwe
	straatgras
	Tengere rus
	veldzuring
	vogelmuur
	wilde kamperfoelie spec.
	wilde lijsterbes
	wilg spec
	witte dovenetel
	witte klaver
	zachte berk
	zevenblad
	zoete kers
	zomereik